

# まつうら

# お社協だより

も く じ

平成20年度事業計画・予算 ……2  
平成19年度事業報告・決算 ……3  
社協会員募集・お知らせ ……4

編集・発行／社会福祉法人 松浦市社会福祉協議会 松浦市志佐町浦免871番地 電話(0956)72-0788 FAX 72-0649  
E-mail:matsuura@fukushi-net.or.jp



## ～福島支所・鷹島支所でのお花見～

4月に福島支所と鷹島支所では高齢者食事サービスの一環で花見会を行いました。  
踊りやビンゴゲームなどの余興もあり、終始にぎやかな一日となりました



この広報紙は、赤い羽根共同募金の  
配分金により発行しています。

2008.7.1

Vol. 11

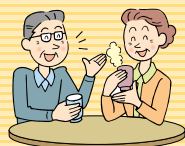
## 平成20年度事業計画

### 1. 基本方針

昨年度に引き続き、行政からの補助金の削減が一段と厳しさを増し、介護事業関係においても事業所の競合や介護予防の導入により社会福祉協議会の経営は厳しい時期を迎えております。

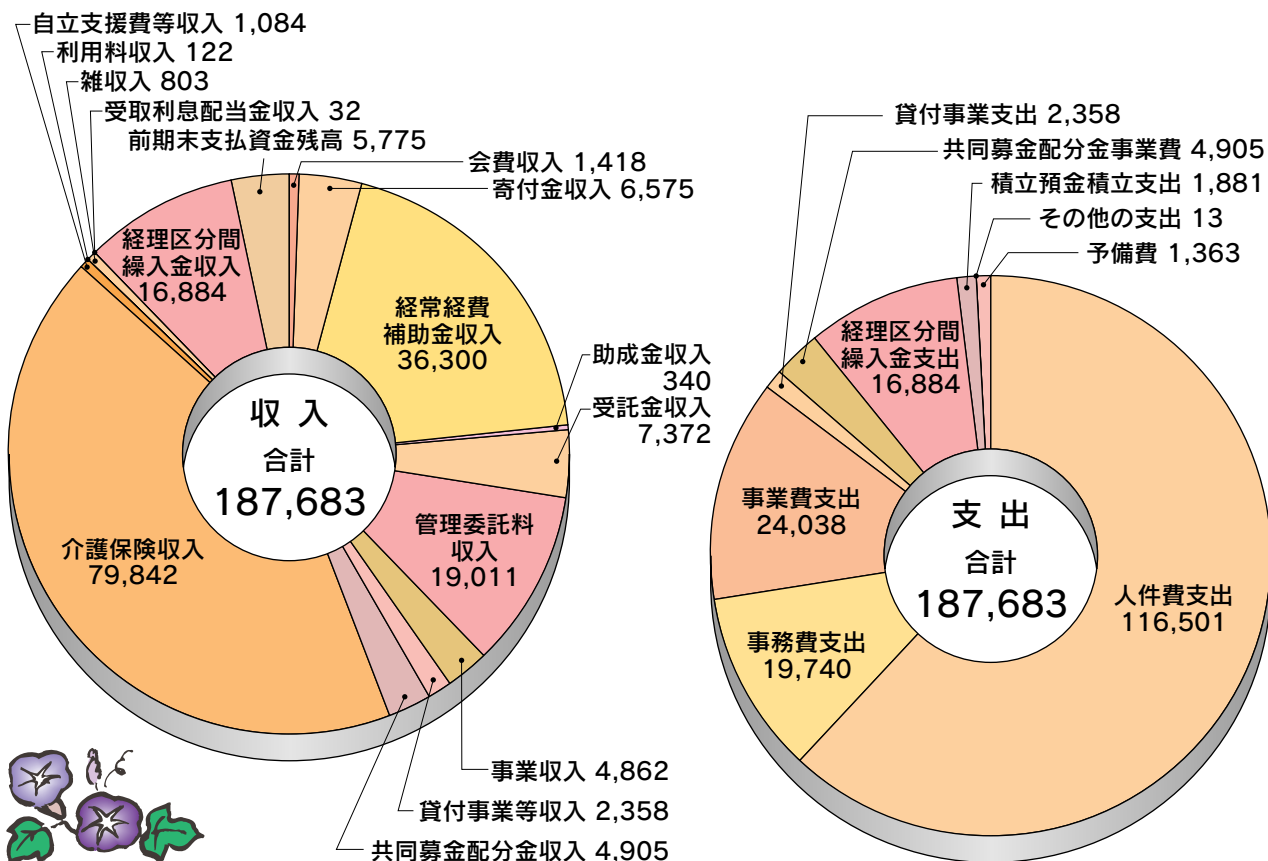
役職員一丸となって健全経営を目指し地域福祉の中核である社会福祉協議会という立場から介護事業やその他の福祉サービスを通して地域福祉の向上に努力をしてまいります。

### 2. 事業等の推進



- (1) 介護保険事業の推進
- (2) 介護予防事業の実施
- (3) 高齢者在宅サービスの推進
- (4) 高齢者支援事業（いきいきサロン）の推進
- (5) 指定管理事業の管理・経営
- (6) 障害福祉サービス事業の推進
- (7) ホームヘルプ事業の推進
- (8) その他の事業推進

## 平成20年度収支予算 [単位：千円]



# 平成19年度 松浦市社会福祉協議会事業報告・収支決算

5月29日(休)に理事会・評議員会を開催し、平成19年度の事業報告及び各会計の収支決算が審議され、いずれも原案のとおり承認されました。

ここで、平成19年度の主な事業報告と収支決算報告をお知らせします。

## 平成19年度に実施した主な事業

### 1. 指定事業の実施

- ・介護保険事業
- ・介護予防事業
- ・障害福祉サービス

### 2. 市受託事業の実施

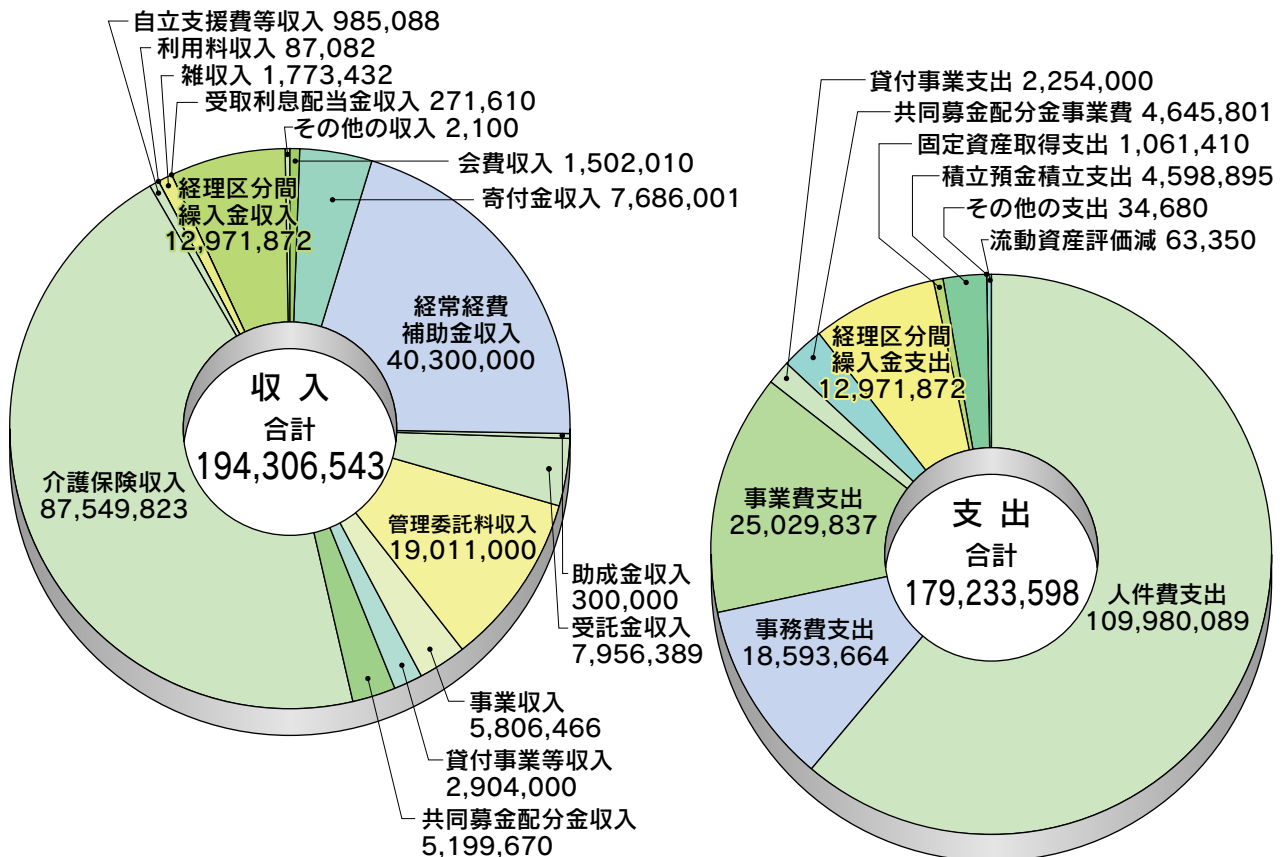
- ・配食サービス事業
- ・要介護認定調査業務委託
- ・高齢者支援事業（いきいきサロン）
- ・老人ホームヘルパー派遣事業
- ・老人福祉センター指定管理事業
- ・高齢者生活福祉センター（生活支援ハウス）指定管理事業



### 3. その他の事業

- ・社協会員の募集
- ・日本赤十字社費募集
- ・赤い羽根共同募金運動の実施
- ・歳末たすけあい運動の実施
- ・地域福祉権利擁護事業
- ・福祉相談事業
- ・県、市福祉資金貸付事業
- ・ふれあい学習事業
- ・福祉協力校の指定事業
- ・福祉教育支援事業
- ・福祉用具貸出事業
- ・福祉団体助成事業

## 平成19年度収支決算〔単位：円〕





## 平成20年度の社協会員を募集いたします

社会福祉協議会は、地域住民が主体となって住民の福祉を高めることを目的とした民間の団体です。

その財源は、寄付金、共同募金からの配分金、公的補助金、委託金、介護保険事業収入などですが、さらに幅広い福祉活動を進めるためには、皆様から納めていただいている会費が貴重な自主財源として、大変重要な役割を果たしており

ます。

今年も7月1日から社協会員全戸加入を目標に推進して参りますので、会員制をご理解いただき、地域福祉への参画にご協力くださいますようお願い申し上げます。

会費	賛助会員	1,000円以上
	一般会員	200円以上

## ふれあい・いきいきサロンへ遊びにきませんか？



松浦市社会福祉協議会本所では、高齢者（60歳以上）を対象とした、介護・認知予防の支援事業を行っています。

現在、職員2名が本所管内の公民館等に出向き、健康体操・レクリエーションなどの生きがいづくりや健康づくりのお手伝いをしております。

皆様のご参加をお待ちいたしております。

参加ご希望の方はお気軽にお問い合わせください。

お問い合わせは：松浦市社会福祉協議会 本所  
0956 - 72 - 0788

### インフォメーション

#### ◆平成20年度県北地区 障害者巡回歯科診療 のお知らせ

長崎県では障害をお持ちの方や、寝たきりの方を対象に歯科診療車による検診や治療を行っています。

8月～9月は平戸市【県北保健所】にて隔週木・金曜日に歯科検診や治療を行いますのでご希望の方は下記までご連絡下さい。

#### 問い合わせ先

○申込に関して：

松浦市福祉事務所  
0956 - 72 - 1111

○診療内容に関して：

長崎口腔保健センター  
095 - 848 - 5970

○総合的な内容に関して：

県北保健所健康対策班  
0950 - 57 - 3933

#### ◆平成20年度介護支援専門員 実務研修受講試験のご案内

試験.....

○日 時：平成20年10月19日(日) 10:00～

○会 場：長崎大学文教キャンパス、長崎国際大学 他

○受験申込期間：平成20年7月1日(火)

～7月31日(木)当日消印有効

詳細は『受験の手引』をご確認ください。

『受験の手引』（出願書類等）.....

○販売期間：平成20年7月1日(火)～

○価 格：1冊につき500円(税込)

○入手方法：窓口購入もしくは郵送購入

受験申込期間にご注意ください



#### 試験並びに『受験の手引』についての問い合わせ先

長崎県社会福祉協議会 福祉人材研修センター  
住所：〒852-8555長崎市茂里町3番24号 長崎県総合福祉センター2階 電話：095-846-8657  
試験情報ホームページアドレス：  
<http://www.nagasaki-pref-shakyo.jp/cmexam/>